

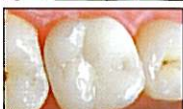
Füllungen (Inlays)



Nachdem die Karies oder die alte Füllung entfernt wurde...



...kann die individuell angefertigte Keramik paßgenau eingesetzt werden.



Die ganze Behandlung dauert je nach Aufwand ca. 60 Minuten.

Kronen



Ein stark zerstörter Zahn wurde bisher – bei mehreren Behandlungsterminen – mit einer Krone versehen



Mit CEREC ist die komplette Versorgung an einem Termin möglich.




Die Behandlungszeit kann 1 bis 2 Stunden betragen.

Verblendschalen



Fehlstellungen und Verfärbungen können mit Verblendschalen korrigiert werden.



Der Zahn wird minimal angeschliffen und mit einer hauchdünnen  Keramikschale verblendet.



Perfekter Halt, perfekter Sitz – und ein strahlendes Lächeln.

Ihre Vorteile

- ▶ schont Ihre gesunde Zahnschubstanz
- ▶ absolut metallfrei
- ▶ biokompatible Zahnkeramik
- ▶ nur ein Behandlungstermin
- ▶ perfektes Aussehen
- ▶ perfekter Sitz
- ▶ lange Lebensdauer
- ▶ im Preis-Leistungsvergleich unschlagbar

Wir beraten Sie gern:

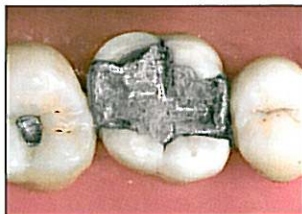


Sie haben die Wahl.

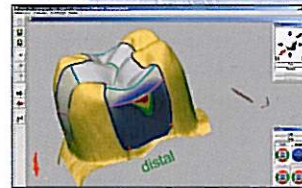


Ablauf einer CEREC-Behandlung

- 1 Entfernung der erkrankten Zahnteile oder Füllungen. Vorbereitend für die Messaufnahme wird der Zahn gepudert.



- 2 Die Aufnahme erfolgt mit einer kleinen Mundkamera. Die Restauration wird paßgenau aus einem Keramikblöckchen geschliffen.



- 3 Durch Härten mit speziellem Licht kann die neue Füllung direkt belastet werden.
- Politur oder Glasur schaffen angenehm glatte, zahnartige Oberflächen.
- Farbgestaltung garantiert absolut zahnechtes Aussehen.
- Das perfekte Einkleben in den Zahn sichert extrem lange Haltbarkeit.

